

Bulletin de surveillance épidémiologique 19/2020 (semaines 37-38).

Du 07/09/2020 au 20/09/2020

- **Arboviroses** : - **7 nouveaux** cas de dengue sur la quinzaine.
- **Leptospirose** : - Pas de cas sur la quinzaine.
- **Grippe et infections respiratoires** : -**Grippe A** : Pas de cas sur la quinzaine.
-**Grippe B** : Pas de cas sur la quinzaine.
-**Covid-19** : Pas de cas sur la quinzaine, 0 cas en 2020



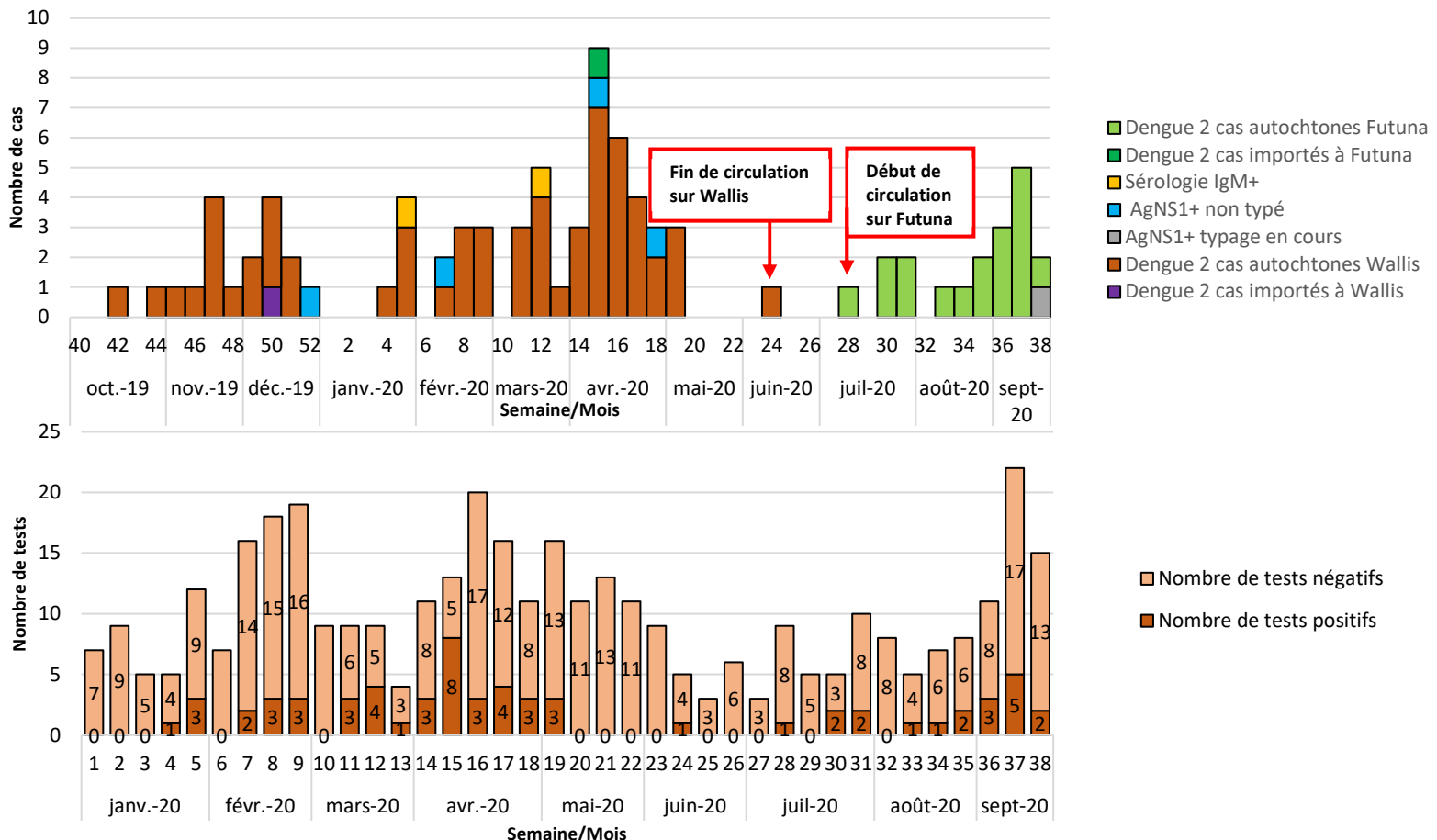
✓ **Epidémie de dengue 2 à Futuna depuis le 08/09/20 (s37).**

➤ **Arboviroses**

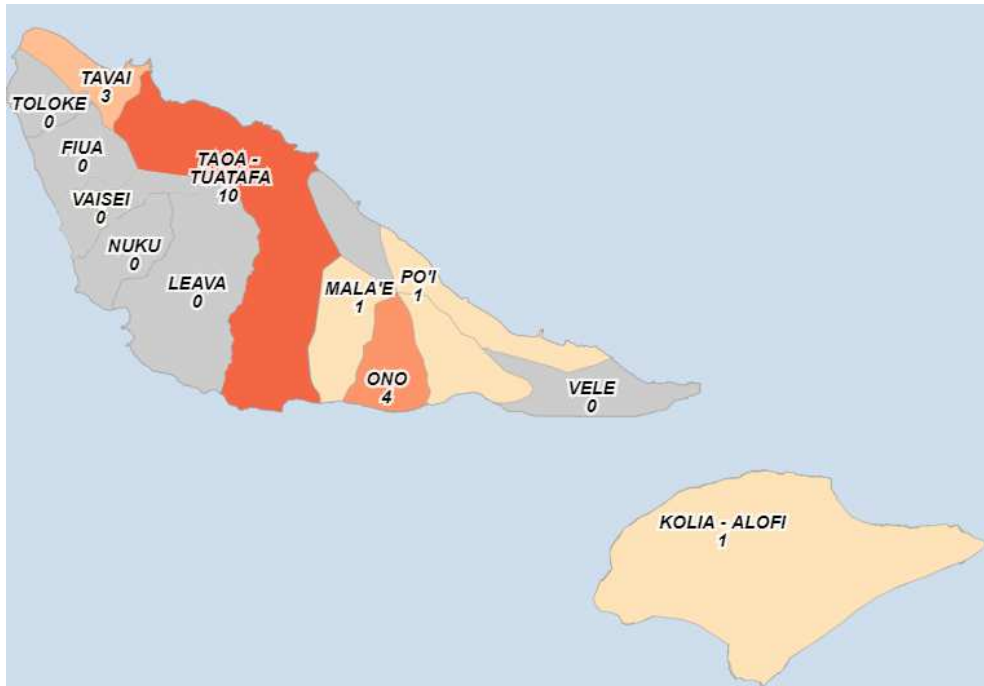
➤ **Dengue :** Sur la quinzaine :

- Sept cas autochtones positifs en AgNS1 sur la quinzaine à Futuna, résidents sur l'ensemble des villages d'Alo, dont six DENV-2 et un typage en cours.
- **Epidémie en cours à Futuna**

- ✓ **En 2020 66 cas confirmés et probables dont :**
- ✓ **46 à Wallis**
- ✓ **20 à Futuna**



Graphique 1

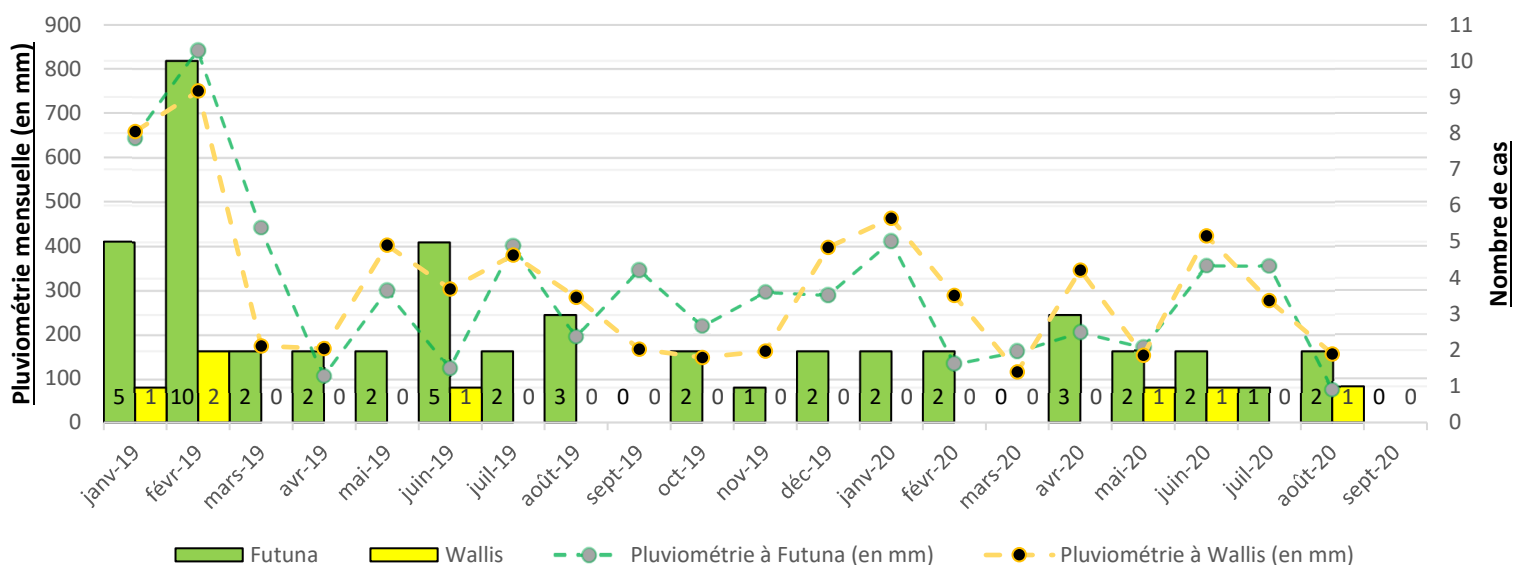


Carte 1 : Répartition des cas de dengue à Futuna en 2020

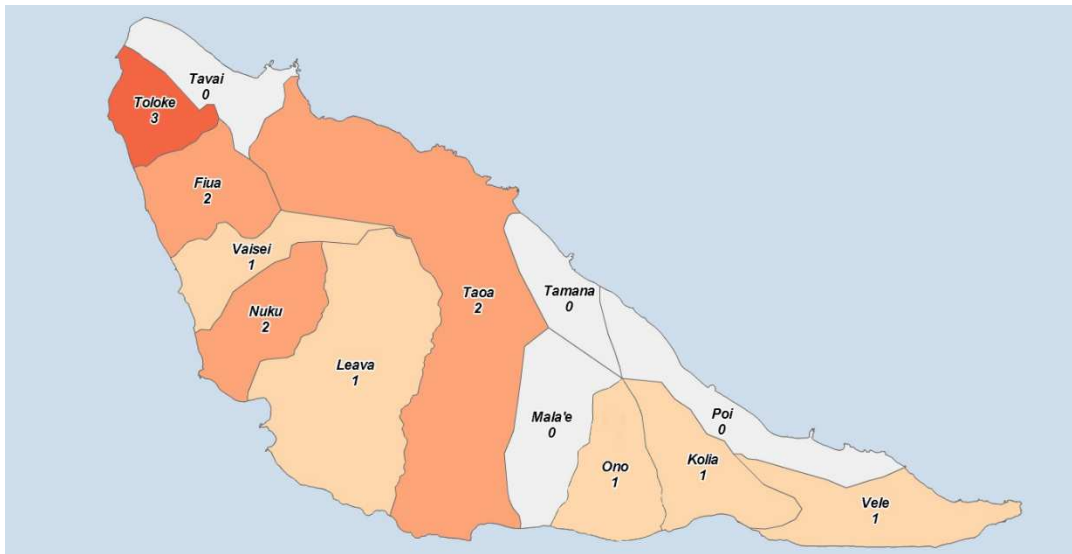
-Techniques utilisées au laboratoire : détection de l'antigène NS1 par technique ELISA (BIO-RAD Platelia Dengue NS1 Ag) et par TDR BIOSYNEX DENGUE NS1.

- **Leptospirose :**
 - Pas de cas sur la quinzaine.
 - Pour 2020 : 14 cas confirmés et probables à Futuna et 3 à Wallis.

Pour rappel : **40 cas** en 2019 à Wallis et Futuna.



Graphique 3 : Relevé mensuel des cas de leptospirose confirmés et probables à Wallis et Futuna depuis 2019 et pluviométrie.

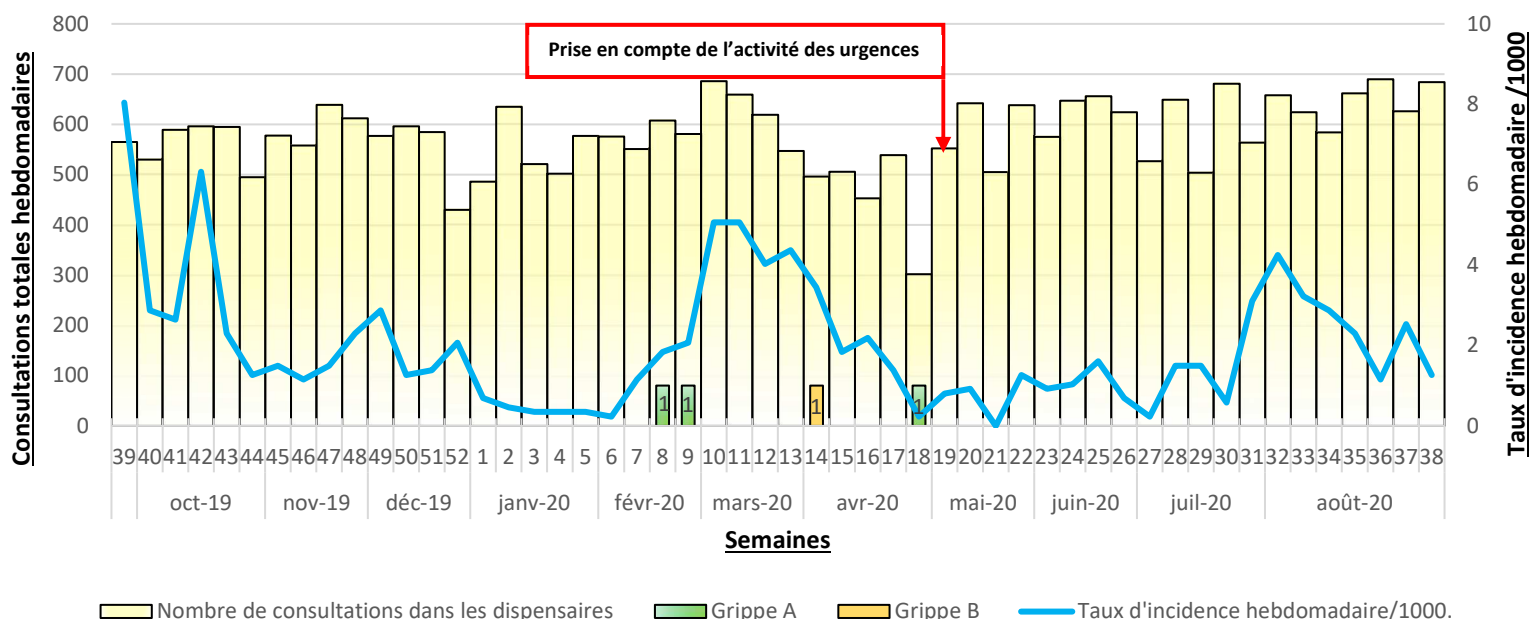


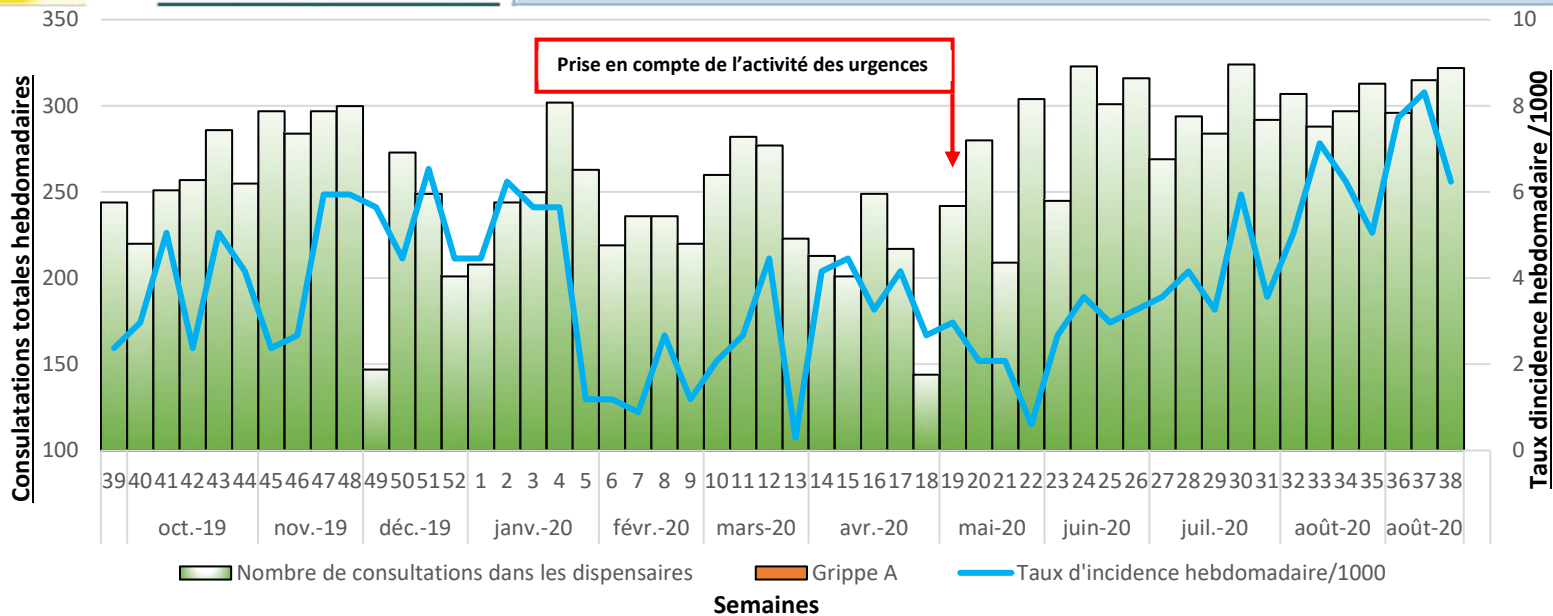
Carte 2 : Répartition des cas de leptospirose à Futuna en 2020

- Technique utilisée au laboratoire : Détection des IgM anti-*Leptospira*, kit Panbio *Leptospira* IgM ELISA.

- **Grippe et infections respiratoires**
- **Grippe :**
 - 3 cas confirmés de grippe A H1N1, 1 cas confirmé de grippe B non sous typé en 2020.
- **Campagne de vaccination 2020 (vaccin hémisphère sud) :**
 - 632 doses consommées à Wallis et 268 à Futuna. En raison de difficultés d'approvisionnements liés à une forte demande mondiale, seulement 900 doses ont pu être commandées. (Source : Dr Arrigoni, pharmacienne Agence de santé)
- **Wallis :**
 - Pas de nouveau cas sur la période.
- **Futuna :**
 - Pas de nouveau cas sur la période.

Pour rappel : 45 cas de grippe et 9 cas de VRS en 2019 à Wallis et Futuna.



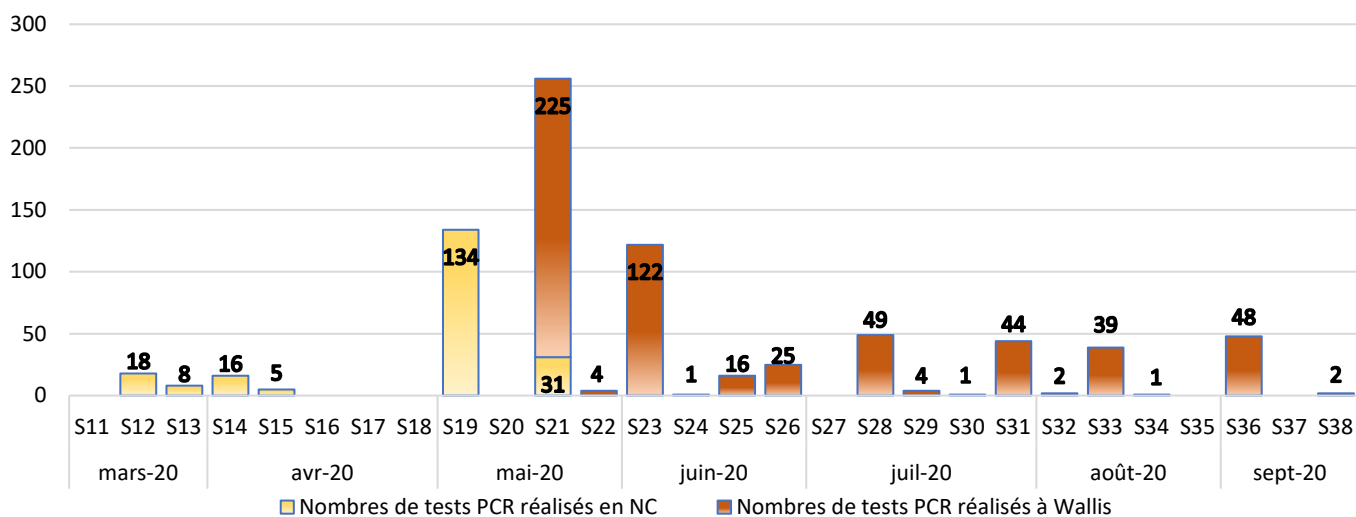


Graphiques 4 et 5 : Taux d'incidences hebdomadaires des syndromes grippaux et consultations totale à Wallis et Futuna depuis 2019.

- Technique utilisé au laboratoire : TDR BIOSYNEX INFLUENZATOP

➤ **Infection COVID-19 à SARS-CoV-2 :**

- Sept-cent-quatre-vingt-quinze (795) tests PCR réalisés depuis le 14/03/20, **tous négatifs** dont :
- Deux-cent-douze (212) au laboratoire du Médipôle (NC).
- Cinq-cent-quatre-vingt-trois (583) au laboratoire de l'hôpital de Sia (Wallis).

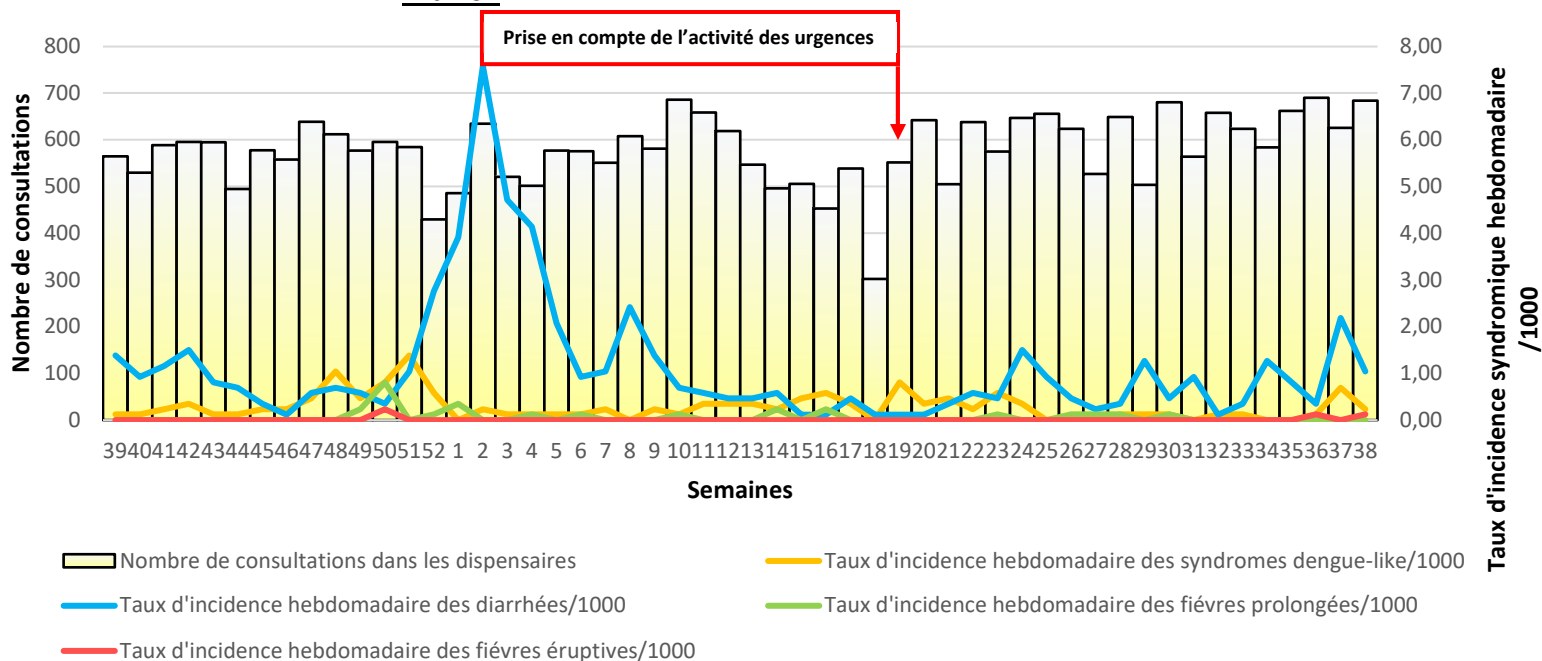


Graphiques 6 : Nombre de tests PCR sars-cov-2 réalisés depuis mars 2020.

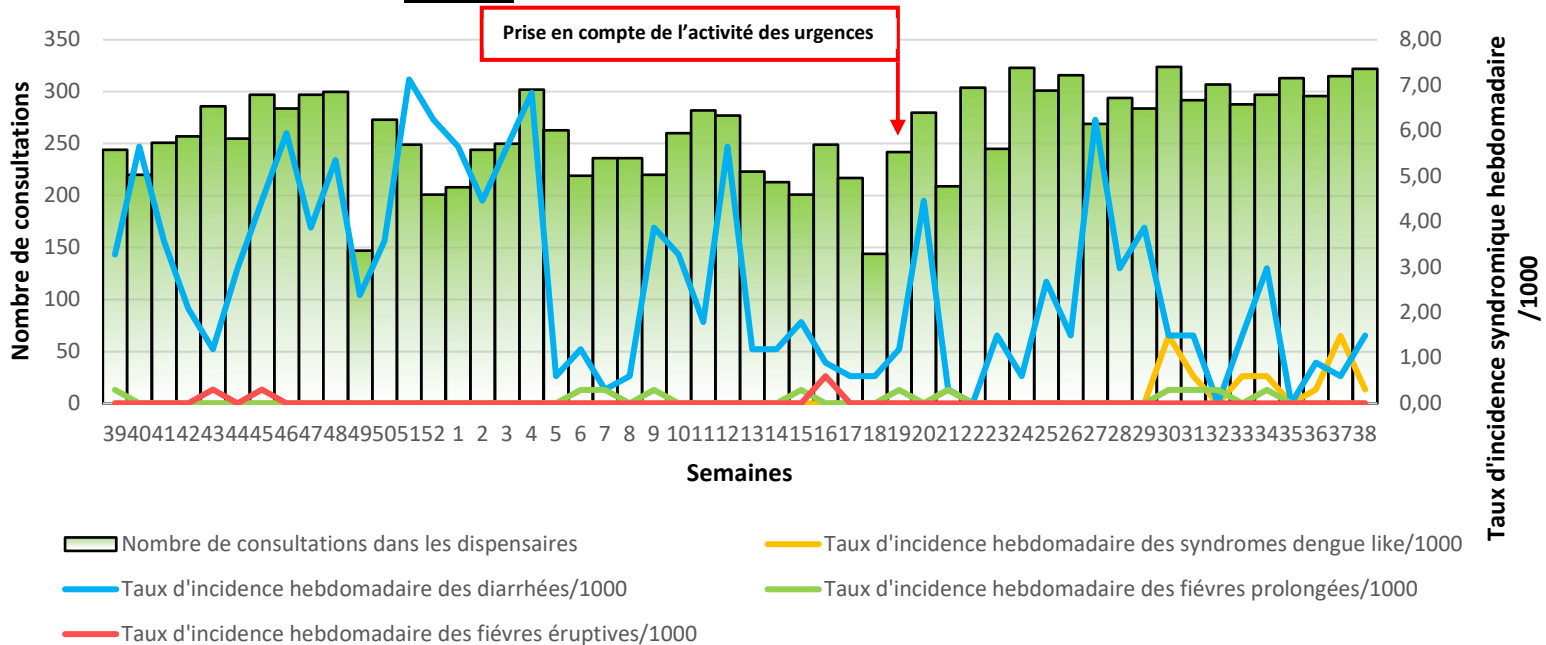
- Technique utilisé au laboratoire : PCR Xpress SARS-Cov-2 sur automate GeneXpert

➤ Surveillance syndromique des diarrhées, fièvres éruptives, fièvres prolongées, syndromes dengue-like :

➤ Wallis :



➤ Futuna :



Graphiques 7 et 8 : Surveillance syndromique des diarrhées, fièvres éruptives, fièvres prolongées et syndromes dengue-like à Wallis et Futuna depuis 2019.

Merci à l'ensemble des médecins déclarants et des secrétaires pour la transmission des données, pour toutes questions sur la veille :

clement.couteaux@adswf.fr